

GE
Security

Legend
Guida Introduzione Prodotto



TVCC 001- Novembre 2005

Informazioni Prodotto

Descrizione Prodotto:

Legend Dome Telecamera con Brandeggio e Zoom

Codice Prodotto:

Differenti codici a seconda della custodia, calotta e tipologia di installazione, consultare la parte finale del documento.

Introduzione Prodotto:

Legend è una telecamera con brandeggio e zoom con funzioni avanzate che non sono disponibili in nessuna altra telecamera presente sul mercato. Queste includono SilkTrack direct driver per un movimento ultra morbido e preciso, installazione con una mano e una semplicissima interfaccia grafica per la programmazione.

Disponibilità Prodotto:

Il prodotto è disponibile per l'ordine.

Documenti Aggiuntivi:

I seguenti documenti possono essere scaricati da sito www.gesecurity.it

Leaflet Legend dome
Manuale di Installazione Legend
Manuale Utente Legend



Descrizione Funzioni

Movimento morbido e preciso

SilkTrack direct drive, nuova ed esclusiva tecnologia per un movimento diretto, elimina cinghie ed ingranaggi consentendo uno spostamento ultra-morbido e preciso ($\pm 0,015$ gradi). Un enorme balzo in avanti nel brandeggio delle dome.

Nuova Custodia

Memorizzazione delle impostazioni nella custodia, 8 ingressi di allarme 2 uscite connessione per cavo coassiale e UTP, porta Ethernet per aggiornamento software.

Brandeggio di 184° e Flip Elettronico

La funzione di flip elettronico elimina la necessità di ruotare la telecamera per il tracking di oggetti che si muovono al di sotto della telecamera.

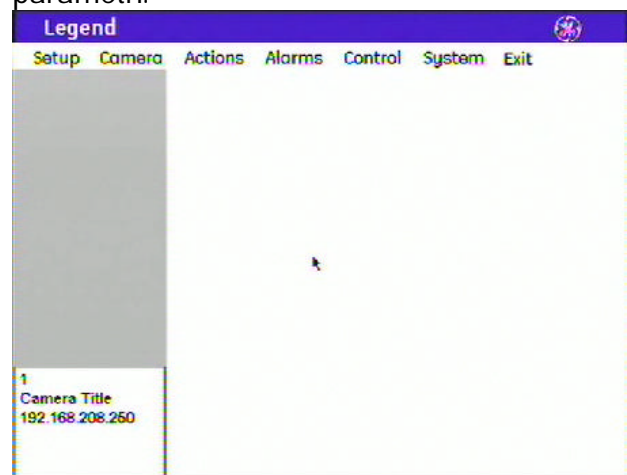


Privacy Masking Sferico

Nuovo metodo per il privacy masking permette una reale rappresentazione 3D della visualizzazione della telecamera e la correzione dello spostamento della maschera causato dall'angolo verticale.

Menù di programmazione Grafico

La programmazione delle opzioni della Legend si impostano da un menù grafico dove la tastiera GE KTD-405U viene utilizzata come un mouse "virtuale" per navigare tra le finestre di programmazione e per modificare i parametri.



Nuova Telecamera Day-Night 26X

Zoom ottico 26X, alta sensibilità, 127 preset, 16 Shadow, 16 Macro, richiamabili manualmente e/o su allarme, opzione di freeze tra lo spostamento da un preset all'altro in una sequenza di preset, gestione priorità allarmi.

Installazione ad Innesto

Il nuovo metodo ad innesto utilizzato per l'installazione permette l'inserimento del modulo telecamera con una mano.

