

UTC Fire & Security

Advisor Advanced: SMS e Titan con Comandi e Controlli
Guida Introduzione Prodotto



UTC Fire & Security

A United Technologies Company

Advisor Advanced 002 – Ottobre 2010

Informazioni Prodotto

Descrizione Prodotto: Le centrali Advsor Advanced hanno ora la funzionalità dell'invio degli eventi e della gestione remota tramite SMS. Inoltre al software di telegestione Titan sono state aggiunte delle utilissime pagine per i Comandi e Controlli di questa linea di centrali.

Codice Prodotto: I codici dei prodotti rimangono invariati. Queste nuove funzioni sono disponibili a partire dalle seguenti versioni:
Centrali ATS1000A/ATS2000A: v. 012.012.052
in combinazione con il modulo GSM ATS7310:
v. 1.06 e con il Software Titan ATS8100: v. 02.02.00

Introduzione Prodotto: Facendo seguito alla grande affermazione delle funzioni legate agli SMS sulle centrali Comfort e NX-10, abbiamo inserito le stesse caratteristiche, implementando ulteriormente le funzionalità, anche sulle centrali della linea Advisor Advanced. Tale implementazione è stata sviluppata mantenendo la semplicità di programmazione e di utilizzo propria di questa linea di centrali. E' inoltre disponibile la nuova versione del software Titan che, in combinazione con la nuova versione di centrale (la stessa che permette i Comandi & Controlli via SMS), contiene un modulo aggiuntivo tramite il quale è possibile controllare lo stato in tempo reale ed inviare comandi alle centrali della linea Advisor Advanced.

Disponibilità Prodotto: I prodotti con le nuove versioni saranno disponibili a partire dalla fine di Ottobre

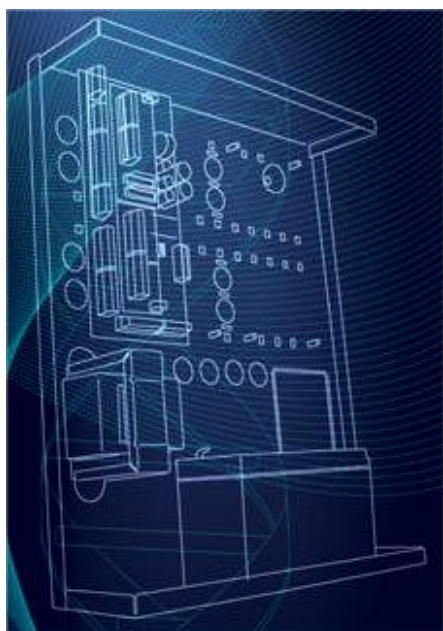
Documenti Addizionali: I seguenti documenti possono essere scaricati dal sito www.gesecurity.it :
Manuali dei prodotti
Leaflet
Aggiornamento software Titan



Descrizione Funzioni

Invio eventi tramite SMS

Anche sulle centrali della linea Advisor Advanced è ora possibile inviare gli eventi tramite dei chiari SMS. Il principio è lo stesso utilizzato sulle centrali della linea Comfort e NX-10; il testo degli SMS viene creato automaticamente dal sistema prendendolo dalla memoria eventi della centrale. Il metodo di programmazione è stato, però, ulteriormente semplificato; è possibile, ad esempio, associare l'invio degli SMS agli utenti o ai gruppi utente oppure selezionare il protocollo Vocale+SMS evitando così di dover ripetere lo stesso numero di telefono due volte nel caso si desideri trasmettere sia il messaggio vocale che gli SMS.



Le centrali della nuova versione sono riconoscibili dall'adesivo, riportato qui a lato, sulla confezione.



Comandi tramite SMS

Anche per l'invio dei comandi tramite SMS sono state ulteriormente implementate tutte le funzioni disponibili sulle centrali della serie Comfort e NX-10. Tramite SMS è quindi possibile inserire e disinserire il sistema in tutte le sue modalità (totale, parziale, forzato), escludere zone, attivare uscite ecc; è inoltre possibile controllare lo stato delle uscite, richiedere un SMS di aiuto per i singoli comandi o attivare la telegestione tramite SMS.



UTC Fire & Security

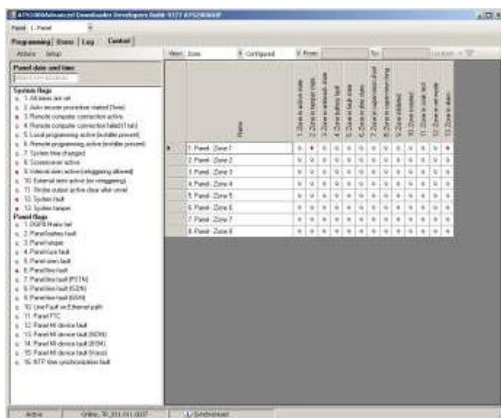
A United Technologies Company

Advisor Advanced: SMS e Titan con Comandi e Controlli Guida Introduzione Prodotto

Richiesta credito residuo

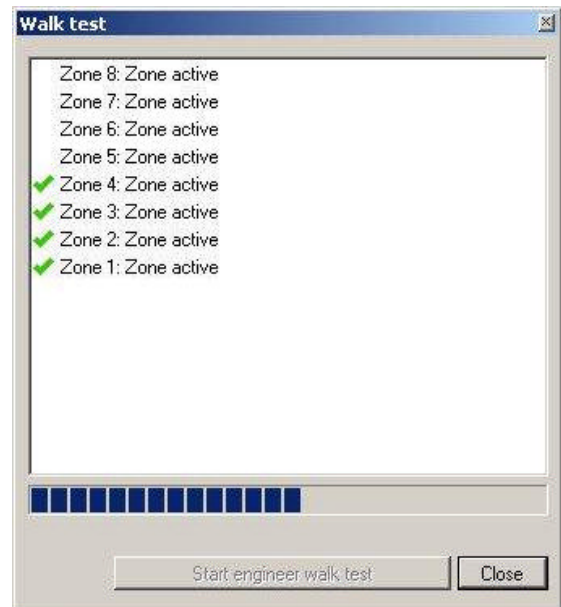
Oltre alla stessa modalità di gestione del credito residuo presente sulle centrali della serie Comfort e NX-10, sulle centrali Advisor Advanced sono ora presenti delle nuove funzionalità che permettono di richiedere in tempo reale il credito residuo ai gestori delle SIM ricaricabili, tramite comando in tastiera, tramite comando SMS oppure ad intervalli di tempo programmati. La risposta a tale richiesta potrà essere, in base al gestore della SIM e alle impostazioni della centrale, visualizzata in tastiera e/o inviata tramite SMS.

Titan con Comandi & Controlli




La nuova versione del software Titan, in combinazione con la nuova versione di centrale (la stessa che permette i Comandi & Controlli via SMS), contiene un modulo aggiuntivo tramite il quale è possibile controllare lo stato in tempo reale ed inviare comandi alle centrali della linea Advisor Advanced. Le schermate di questo modulo, semplici ed intuitive, possono essere impostate tramite dei filtri per visualizzare solo i campi di interesse e nascondere quelli meno utilizzati. I comandi permettono di

inserire, disinserire, escludere le zone, ma anche di attivare le uscite, effettuare il walk test ecc.




Ovviamente questo modulo del software è disponibile sia in collegamento diretto che con qualsiasi altro tipo di collegamento (PSTN/IP). E' possibile aggiungere queste nuove caratteristiche, alle versioni di Titan precedenti, scaricando il file di aggiornamento dall'area riservata del nostro sito www.gesecurity.it.

Tastiere ATS110A e ATS115A

In aggiunta a tutte le novità riportate sopra, ricordiamo che le tastiere ATS110A e ATS115A sono ora dotate di una nuova membrana con delle icone di facile interpretazione sia per l'installatore che per l'utente finale (vedi foto nella pagina seguente). L'utente finale potrà, ad esempio, facilmente inserire il sistema in modo parziale digitando il codice seguito dal tasto  oppure viceversa (la tastiera

Advisor Advanced: SMS e Titan con Comandi e Controlli Guida Introduzione Prodotto

accetta entrambe le condizioni); sempre a titolo di esempio, sia l'installatore che l'utente finale potranno anche richiedere informazioni su di un particolare menu semplicemente premendo il tasto  (verrà visualizzato un messaggio di aiuto contenente tutte le informazioni necessarie all'utilizzo di quel menu).



- Multilingua: ogni utente può avere una propria lingua
- Utilizzano gli stessi accessori delle centrali Advisor Master

Disponibile in diversi contenitori

	ATS1000A	ATS2000A
Zone	8-32	8-64
Aree	4	8
Tastiere/Lettori	8	8
Concentratori	7	7
Utenti	50	50
Uscite a bordo	5	5
Uscita alim. ausiliaria	840mA	1600 mA
Bus dati	RS485	RS485

Sono disponibili dei kit che permettono di ordinare le centrali e accessori semplicemente tramite un solo codice con un vantaggio in termini economici. Vedere la pagina seguente per l'elenco dei codici dei prodotti disponibili.

Centrali: caratteristiche principali

- Fino a 64 zone cablate, senza fili o miste
- Espansioni a innesto economiche di ingressi e uscite
- Fino a 16 ingressi per sensori inerziali
- Inserimento parziale delle aree
- Fino a 50 utenti
- Tasto "Help" per informazioni in linea
- Riconoscimento automatico dei componenti hardware connessi
- Combinatore PSTN integrato per il riporto degli allarmi fino a 16 numeri telefonici e telegestione



UTC Fire & Security

A United Technologies Company

CODICI PRODOTTO

PRODOTTO	DESCRIZIONE
ATS1000A-SM	Centrale Advisor Advanced da 8 a 32 zone, 4 aree, contenitore metallo piccolo
ATS1000A-MM	Centrale Advisor Advanced da 8 a 32 zone, 4 aree, contenitore metallo grande
ATS1000A-LP	Centrale Advisor Advanced da 8 a 32 zone, 4 aree, contenitore in policarbonato
ATS1000A-SM-NK	Centrale Advisor Advanced da 8 a 32 zone, 4 aree, contenitore metallo piccolo + ATS1110A
ATS1000A-MM-NK	Centrale Advisor Advanced da 8 a 32 zone, 4 aree, contenitore metallo grande + ATS1110A
ATS1000A-SM-RK	Centrale Advisor Advanced da 8 a 32 zone, 4 aree, contenitore metallo piccolo + ATS1115A
ATS1000A-MM-RK	Centrale Advisor Advanced da 8 a 32 zone, 4 aree, contenitore metallo grande + ATS1115A
ATS2000A-MM	Centrale Advisor Advanced da 8 a 64 zone, 8 aree, contenitore metallo grande
ATS2000A-MM-NK-IE	Centrale Advisor Advanced da 8 a 64 zone, 8 aree, contenitore metallo grande + ATS1110A + ATS608
ATS2000A-MM-RK	Centrale Advisor Advanced da 8 a 64 zone, 8 aree, contenitore metallo grande + ATS1115A
ATS1110A	Tastiera con display 2 linee per centrali Advisor Advanced
ATS1115A	Tastiera con display 2 linee con lettore di prossimità integrato per centrali Advisor Advanced
ATS608	Modulo di espansione a 8 ingressi ad innesto per centrali Advisor Advanced
ATS626	Modulo di espansione a 16 uscite ad innesto per centrali Advisor Advanced
ATS7310	Modulo GSM per riporto eventi e telegestione

