

GE
Security

Telecamere Serie HDR 500 LTV - Wide Dynamic Range Guida Introduzione Prodotto



Informazioni Prodotto

- Descrizione Prodotto:** Telecamere Wide Dynamic Range, ad alta risoluzione 500LTV colore e 570 LTV bianco nero
- Codice Prodotto:** Differenti codici, a secondo del tipo di telecamera, consultare la parte finale del documento.
- Introduzione Prodotto:** La serie di telecamere HDR offrono un eccezionale equilibrio di prestazioni in condizioni di bassa luminosità e in condizioni di controllo luce grazie al nuovo CCD Wide Dynamic Range che ha una risoluzione di 500 LTV a colori e 570 LTV in bianco nero.
- Disponibilità Prodotto:** Il prodotto è disponibile per l'ordine
- Documenti Aggiuntivi:** I seguenti documenti possono essere scaricati dal sito www.gesecurity.it
- Leaflet Telecamere HDR

Descrizione Funzioni

Wide Dynamic Range

GEC-HDR svolge la sua funzione di Wide Dynamic Range prelevando due immagini per ogni frame – una immagine è leggermente sovraesposta, l'altra leggermente sottoesposta. Il velocissimo DSP all'interno della telecamera, cuore del sistema, preleva entrambe le immagini e ne analizza ognuna per il miglior sviluppo dei pixel, poi combina le due immagini in un singolo frame ottimizzato.

Condizione di Controluce



Condizione di Bassa Illuminazione



Funzioni aggiuntive come Mirror, Privacy Mask, Titolazione, Ampia scelta di Bilanciamento Colore, ne fanno una telecamera adatta ad un'ampia gamma di applicazioni.



Funzioni Day Night Avanzate

I modelli day-night sono del tipo con rimozione del filtro meccanica, la commutazione tra condizione diurna (colore) e notturna (bianco/nero) è programmabile in 3 diverse modalità:

Automatica, sono a disposizione 3 livelli selezionabili e il tempo di rilevazione. Una volta rilevato per il tempo programmato il livello selezionato avverrà la commutazione.

Temporizzata, si imposta l'ora di commutazione Day e Night. La commutazione avverrà sempre all'ora selezionata.

Comando Esterno, con un comando esterno HI (+5V) o LOW (0V) selezionabile, permette la commutazione in modalità Night (Bianco/Nero).

Programmazione Menu OSD

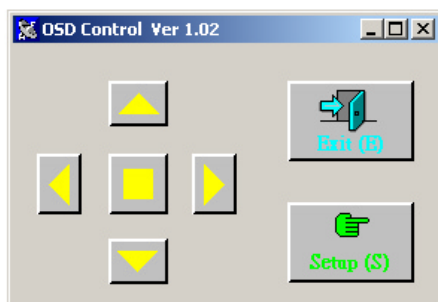


Le telecamere hanno una configurazione pre-selezionata che ne permette il funzionamento senza bisogno di alcuna programmazione. Tuttavia, è possibile personalizzare le numerose funzioni della telecamera tramite il menù OSD. I tasti di navigazione sono riportati qui a lato. Il tasto centrale viene utilizzato per entrare in programmazione e per confermare le opzioni.

Programmazione tramite Porta Seriale

La serie di telecamere HDR permette anche l'emulazione dei tasti di programmazione presenti sulla telecamera grazie al software OSD Control.

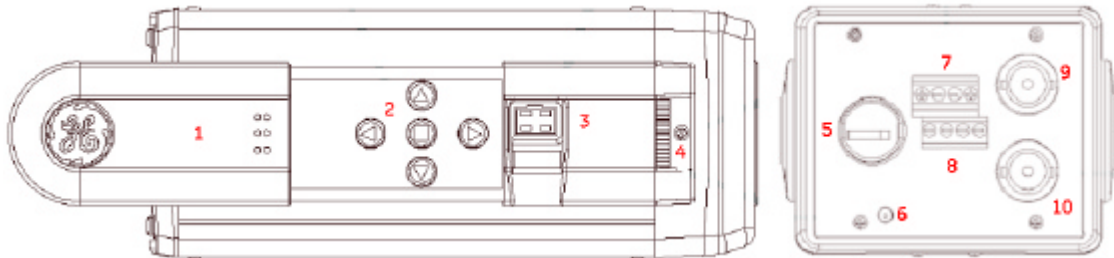
Grazie a ciò è possibile con un PC inviare i comandi di programmazione tramite la porta seriale seguendo il menù comodamente seduti davanti al monitor TVCC o al PC stesso se disponibile con una scheda video adatta.



Il software è compatibile per sistemi operativi Windows 95/98/ME/2000/XP.

All'interno del menu setup è presente lo schema di connessione per la porte seriali.

Descrizione Connessioni



- 1 – Pannello a scorrimento.
- 2 – Tasti di programmazione.
- 3 – Connettore Autoiris.
- 4 – Impostazione back focus.
- 5 – Alimentazione 230 Vca.
- 6 - Led Presenza Rete.
- 7 - Comando Esterno Day-Night.
- 8 - Porta Seriale.
- 9 - Uscita Monitor.
- 10- Uscita Video.

Dimensioni

