

**GE
Security**

FVS – Fast Video Server Versione M - UMTS/GPRS Guida Introduzione Prodotto



Informazioni Prodotto

Descrizione Prodotto:

Fast Video Server, Video Gateway serie "Mobile"
per la Trasmissione e Registrazione Video ora
anche tramite UMTS/GPRS

Codice Prodotto:

Differenti codici a seconda del numero degli
ingressi, consultare la parte finale del documento.

Introduzione Prodotto:

Fast Video Server è una soluzione comprensiva di videosorveglianza che permette la trasmissione video su UMTS/GPRS/EDGE, LAN/WAN ADSL, PSTN di immagini live o registrate e la registrazione locale. Queste soluzioni utilizzano la più performante tecnica di compressione e di codifica video per fornire il più alto rapporto conosciuto tra l'eccellente qualità video e la più bassa banda richiesta. Il software di gestione per il monitoraggio delle telecamere può essere installato su PC, PDA o telefoni cellulari.

Disponibilità Prodotto:

Il Prodotto è disponibile per l'ordine

Documenti Aggiuntivi:

I seguenti documenti possono essere scaricati dal
sito www.gesecurity.it

Leaflet FVS-4-80P-M

Leaflet FVS-8-160-M

Manuale Utente WebMax

Manuale Utente Multiclient

Manuale Utente Symbian S60 Client

Manuale Utente Client Symbian UIQ

Guida Utilizzo Window Mobile Client

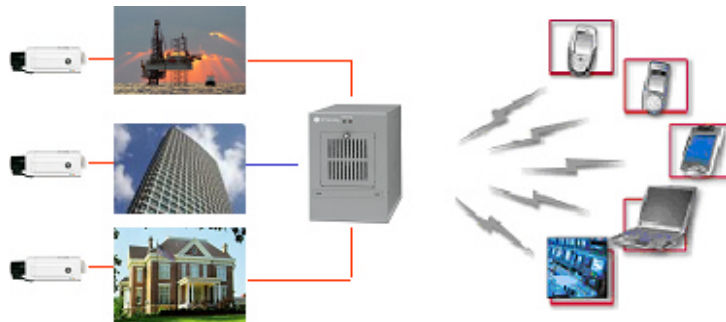
Documento degli Accessori Supportati

Software Client per PC, PDA e Telefoni Cellulari

Descrizione Funzioni

Fast Video Server M con trasmissione UMTS/GPRS/EDGE

I Gateway Video FVS (Fast Video Server) serie M a 4 e 8 ingressi, consentono lo streaming video e audio ad alta qualità, di immagini live e registrate verso PC, Palmari e Telefoni Cellulari tramite connessione LAN/WAN, **UMTS/GPRS/EDGE**, ADSL, PSTN, ISDN, WiFi oltre che la registrazione su hard disk interno.



Compressione Mpeg 4 Avanzata.

FVS è una unità basata su piattaforma Linux che utilizza un sistema di compressione MPEG4 proprietario appositamente studiato per offrire un eccellente risultato in termini di flusso dati, velocità di trasmissione e banda utilizzata; garantendo la più alta qualità video conosciuta su tipi di rete a banda stretta.

Un sofisticato sistema di codifica Triple DES Encryption garantisce la sicurezza dei dati.



Gestione Allarmi.

L'interfaccia allarmi FVS-A62, viene connessa direttamente al Fast Video Server tramite la porta DB25 pin e rende disponibile 6 ingressi per sensori di allarme e 2 uscite.

Al ricevimento di un allarme il video gateway può essere programmato per generare uno o più eventi quali:

- Richiamare un preset
- Attivare un'uscita
- Disattivare un'uscita
- Inviare un SMS
- Inviare una mail

Video Motion Detection

L'immagine è suddivisa in 300 aree, ciascuna area è programmabile con 3 differenti livelli di sensibilità. Alla rilevazione di movimento il video gateway può essere programmato per generare uno o più eventi quali:

- Richiamare un preset
- Attivare un'uscita
- Disattivare un'uscita
- Inviare un SMS
- Inviare una mail

Web Max

Le impostazioni dell'unità vengono effettuate tramite una interfaccia web chiamata appunto Web Max. La prima connessione è semplicissima grazie alle impostazioni della macchina che permettono un dialogo immediato senza alcuna impostazione, se FVS è collegato direttamente a un PC o comunque si trova su una stessa rete. Basta impostare il proprio PC per ottenere l'indirizzo IP automaticamente.

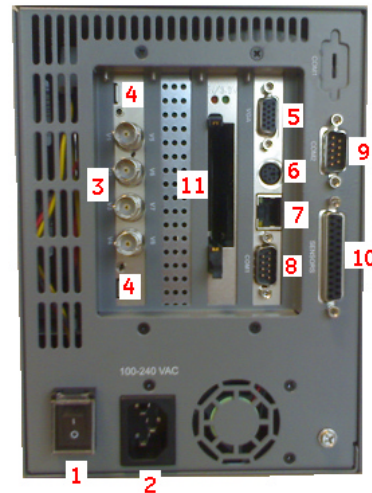
Registrazione su hard disk interno

La registrazione su hard disk è programmabile per ogni ingresso e può essere continua o su motion. Considerando la registrazione continua di un ingresso a 10 fps (impostazione di default) 24 ore di registrazione utilizzano circa 1 GB di spazio su disco.

FVS – Fast Video Server Versione M – UMTS/GPRS Guida Introduzione Prodotto

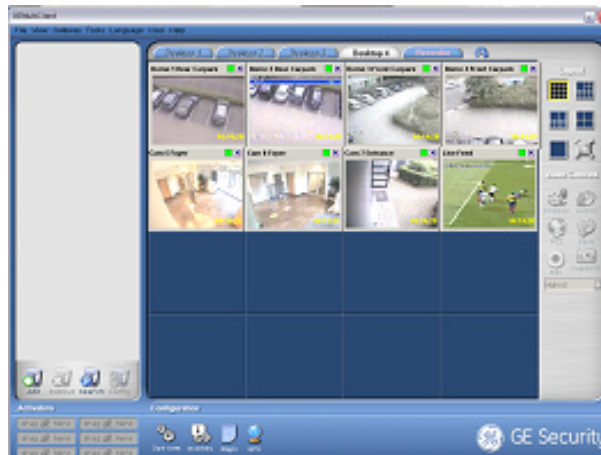
Connessioni

- 1 – Interruttore di Accensione.
- 2 – Presa per alimentazione 230Vca.
- 3 – Ingressi Segnali Video.
- 4 – Ingressi Audio.
- 5 – Uscita Video VGA.
- 6 – Ingresso PS2 per Tastiera.
- 7 – Porta Ethernet 10/100.
- 8 – Porta COM 1 – RS232.
- 9 – Porta COM 2 – RS485.
- 10 – Porta DB25 pin connessione allarmi FVS-A62.
- 11 – Porta PCMCIA per modem UMTS/GPRS (non compreso)



Software GE Multiclient per PC, PDA e telefoni cellulari.

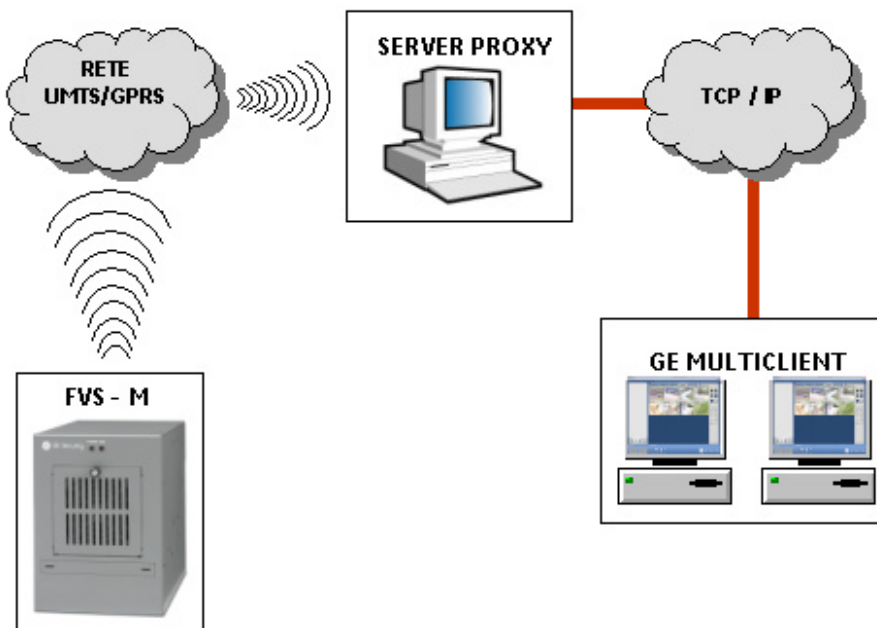
La visualizzazione video e audio su PC viene effettuata utilizzando il software di gestione e controllo Multi-Client. Il software user-friendly offre numerose utility per monitorare e controllare dome, ricevere allarmi dai Gateway Video. Il software di gestione permette inoltre la configurazione remota di ogni unità FVS.



Il software multiclient di GE ha numerose altre funzioni quali: connessione automatica ai Gateway Video, , Pop-up immagine per Motion o Allarme Ingresso, scalabilità per il supporto di centinaia di Gateway Video, integrazione di mappe grafiche, visualizzazione del playback e registrazione simultanea, salvataggio di videoclip.

Proxy Server

Componente essenziale del sistema, quanto l'unità FVS trasmette tramite modem **UMTS/GPRS/EDGE** è il Server Proxy che permette la comunicazione e lo streaming video del segnale video trasmesso dai ponti cellulari su rete TCP/IP.



A prima vista si direbbe che una connessione diretta tra FVS e GE Multiclient creerebbe la più veloce e la più stabile connessione per la trasmissione dei dati tra server e client.

E' così infatti (anche se in parte) se entrambe le applicazioni sono connesse direttamente a Internet (cioè FVS sia connesso tramite la porta di rete) questo sarebbe il modo migliore per farle comunicare.

Quando però il server (FVS-M) ha una connessione cellulare (GPRS o UMTS per esempio) non può esserci una connessione diretta tra il server e i client (i sistemi cellulari non supportano connessioni che sono iniziate da internet) ma appunto il Proxy Server garantisce la migliore connessione e qualità nello streaming video.

Ge Security mette a disposizione come servizio gratuito a scopo dimostrativo: un Server Proxy all'indirizzo: **85.119.217.105** porta: **9988**

GE Security, non potrà essere ritenuta responsabile di eventuali sospensioni di servizio a causa di manutenzione o altro.