

GE
Security

Telecamere Serie EVR 540 LTV
Guida Introduzione Prodotto



Informazioni Prodotto

Descrizione Prodotto:

Telecamere Serie EVR ad alta risoluzione 540LTV a colori e 570 LTV Bianco Nero

Codice Prodotto:

Differenti codici a secondo del tipo di telecamera consultare la parte finale del documento.

Introduzione Prodotto:

La serie di telecamere EVR offre immagini estremamente nitide e incisive grazie ad un'altissima risoluzione pari a 540LTV a colori e 570LTV in Bianco e Nero

Disponibilità Prodotto:

Il prodotto è disponibile per l'ordine

Documenti Addizionali:

I seguenti documenti possono essere scaricati dal sito www.gesecurity.it

Leaflet Telecamere EVR

Descrizione Funzioni

CamPlus 2

La Nuova Generazione di Telecamere!

Alta Risoluzione con
Immagini Vivide e Incisive!



La nuova serie di telecamere professionali GE ad altissima risoluzione offre immagini estremamente nitide e incisive. Le Telecamere dispongono di una risoluzione superiore: 540 LTV a colori e 570 LTV in bianco nero.

Funzioni aggiuntive come Mirror, Privacy Mask, Titolazione, Ampia scelta di Bilanciamento Colore, ne fanno una telecamera adatta ad un'ampia gamma di applicazioni.



Funzioni Day Night Avanzate

I modelli day-night sono del tipo con rimozione del filtro meccanica, la commutazione tra condizione diurna (colore) e notturna (bianco/nero) è programmabile in 3 diverse modalità:

Automatica, sono a disposizione 3 livelli selezionabili e il tempo di rilevazione. Una volta rilevato per il tempo programmato il livello selezionato avverrà la commutazione.

Temporizzata, si imposta l'ora di commutazione Day e Night. La commutazione avverrà sempre all'ora selezionata.

Comando Esterno, con un comando esterno HI (+5V) o LOW (0V) selezionabile, permette la commutazione in modalità Night (Bianco/Nero).

Programmazione Menu OSD

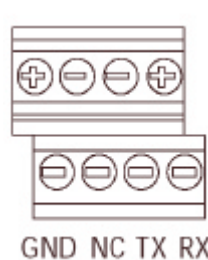
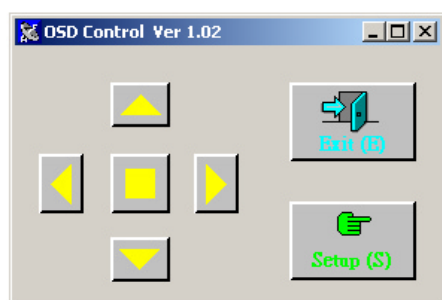


Le telecamere hanno una configurazione pre-selezionata che ne permette il funzionamento senza bisogno di alcuna programmazione. Tuttavia, è possibile personalizzare le numerose funzioni della telecamera tramite il menù OSD. I tasti di navigazione sono riportati qui a lato. Il tasto centrale viene utilizzato per entrare in programmazione e per confermare le opzioni.

Programmazione tramite Porta Seriale

La serie di telecamere EVR (**modello day/night**) permette anche l'emulazione dei tasti di programmazione presenti sulla telecamera grazie al software OSD Control.

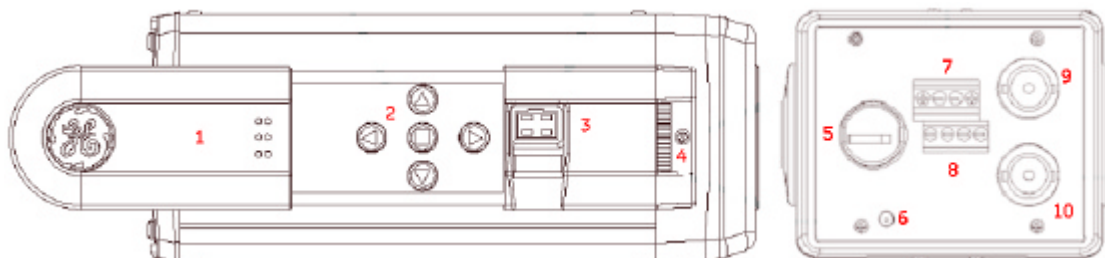
Grazie a ciò è possibile con un PC inviare i comandi di programmazione tramite la porta seriale seguendo il menù comodamente seduti davanti al monitor TVCC o al PC stesso se disponibile con una scheda video adatta. (Questa funzione non è presente sui modelli a colori)



Il software è compatibile per sistemi operativi Windows 95/98/ME/2000/XP.

All'interno del menu setup è presente lo schema di connessione per la porte seriali.

Descrizione Connessioni



- 1 – Pannello a scorrimento.
- 2 – Tasti di programmazione.
- 3 – Connettore Autoiris.
- 4 – Impostazione back focus.
- 5 – Alimentazione 230 Vca.
- 6 - Led Presenza Rete.
- 7 - Comando Esterno Day-Night.
- 8 - Porta Seriale.
- 9 - Uscita Monitor.
- 10- Uscita Video.

Dimensioni

