

GE  
Security

## SymSuite – VideoRegistratori SymSafe e SymSafe Pro Guida Introduzione Prodotto



## Informazioni Prodotto

### Descrizione Prodotto:

Nuova Linea di Videoregistratori Digitali Serie “Hybrid”

### Codice Prodotto:

Differenti Codici a seconda del numero di ingressi e degli hard disk.

### Introduzione Prodotto:

SymSafe e SymSafe Pro sono la nuova linea di videoregistratori digitali di GE Security. Le unità a 4, 8 e 16 ingressi permettono la connessione di 2 ingressi IP aggiuntivi.

I videoregistratori, completamente embedded, sono caratterizzati da elevatissime prestazioni quali, altissima qualità di registrazione, registrazione in tempo reale, elevata affidabilità.

### Disponibilità Prodotto:

Il prodotto è disponibile per l'ordine

### Documenti Aggiuntivi:

I seguenti documenti possono essere scaricati dal sito [www.gesecurity.it](http://www.gesecurity.it)

Leaflet SymSafe e SymSafe Pro  
Manuale in Italiano

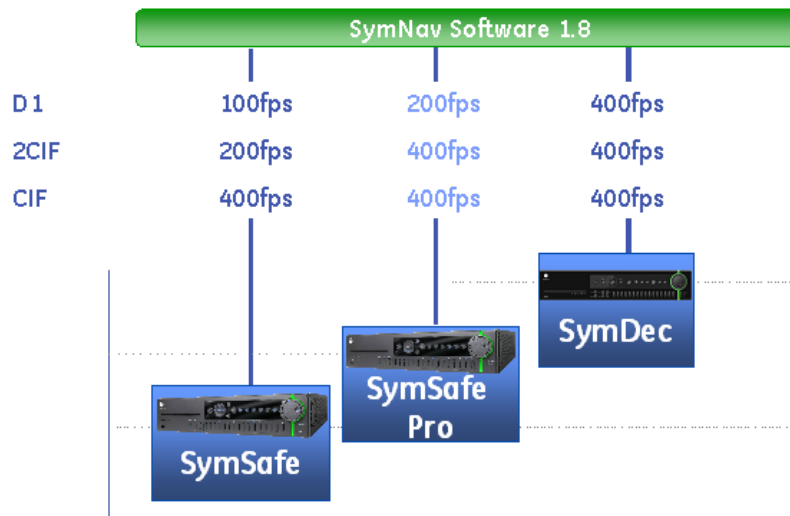
## Descrizione Funzioni

### SymSafe & SymSafe Pro VideoRegistratori Digitali “Hybrid”

Questa nuova famiglia di VideoRegistratori Digitali MPEG-4 è in grado di gestire sia telecamere analogiche (4/8/16 Ingressi) che telecamere IP (2 Ingressi). SymSafe & SymSafe Pro utilizzati come Videoregistratori Standalone o come parte di una soluzione video su Rete, con le loro elevate prestazioni e il facile utilizzo, permettono una registrazione in tempo Reale fino a 400 frame al secondo.

### La Migliore Qualità di Registrazione.

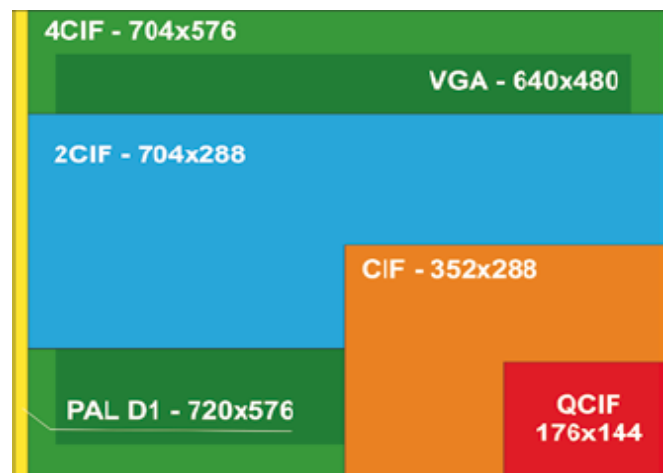
SymSafe & SymSafe Pro permettono la registrazione alla **più alta qualità di registrazione video** conosciuta D1 (720x576), questo permette di avere immagini ad alta risoluzione durante il playback della scena. La tabella di seguito riportata indica le caratteristiche di velocità/qualità di registrazione per i differenti modelli.



D1 immagine di 720x576  
2CIF immagine di 704x288  
CIF immagine di 352x288

**GE Security è in grado di registrare anche alla Più alta qualità conosciuta sul mercato D1**

*(a lato le dimensioni e quindi la qualità dei formati immagine più comuni)*





## Velocità di Registrazione in Tempo Reale.

I Videoregistratori digitali “Hybrid” della Famiglia SymSuite permettono la **registrazione in tempo reale di ogni ingresso**, la tabella di seguito riportata permette di visualizzare la velocità di registrazione per ogni ingresso a secondo della qualità di registrazione. Possiamo notare l’elevato frame rate alla più alta qualità D1 (principale differenza tra i modelli) e come la macchina top della gamma SymDec-16 sia in grado di registrare 25 fps per ingresso alla più alta qualità D1.

	SymSafe™			SymSafe™ Pro			SymDec™	
Ingressi	4	8	16	4	8	16	4	16
D1	6fps	6fps	6fps	12.5fps	12.5fps	12.5fps	25fps	25fps
2-CIF	12.5fps	12.5fps	12.5fps	25fps	25fps	25fps	25fps	25fps
CIF	25fps	25fps	25fps	25fps	25fps	25fps	25fps	25fps

## Elevata Affidabilità e Sistema Diagnostico Avanzato

Ge Security ha prestato particolare cura ed attenzione alla progettazione di queste macchine in termini di **affidabilità, sicurezza e durata**.

Il **Cooling Tunnel**, esclusiva progettazione del sistema di raffreddamento in modo tale che le ventole di raffreddamento incalino l’aria in appositi “tunnel” dissipando maggiormente il calore prodotto mantenendo quindi più bassa la normale temperatura di esercizio delle macchine



L’utilizzo di **hard disk video** appositamente studiati per applicazioni video con temperature di funzionamento più alte rispetto agli standard utilizzati per PC.

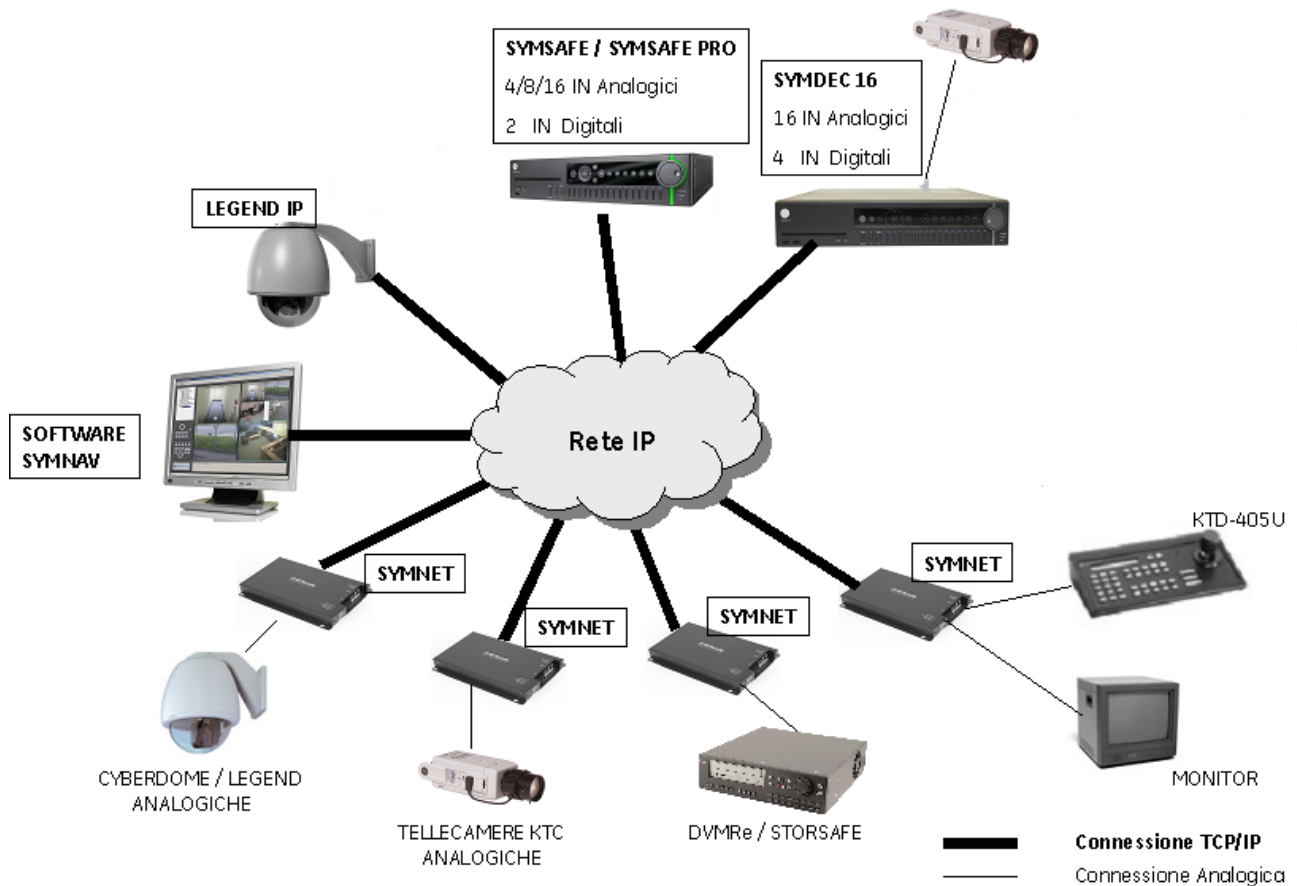
L’**avanzato sistema diagnostico** con il controllo di funzionamento delle ventole di raffreddamento con relativo allarme, e l’aggiornamento in tempo reale della temperatura interna della macchina e di ogni singolo hard disk, in modo da prevenire qualsiasi guasto.

## Tecnologia IP “Hybrid”

SymSuite la famiglia di prodotti con tecnologia IP “Hybrid” di Ge Security, permette di avere apparati analogici e digitali (IP) sullo stesso sistema, in particolare i videoregistratori SymSafe/SymSafe Pro e SymDec 16 sono in grado di gestire rispettivamente (oltre agli ingressi analogici) 2 e 4 ingressi IP che possono anch’essi quindi essere registrati in tempo reale e gestiti come gli altri componenti del sistema dal Software SymNav di GE Security.

I componenti della famiglia SymSuite sono:

- SymNet:** Codec Video “Hybrid”, con uscita analogica e uscita IP
- Legend IP:** Telecamera Legend Brandeggiabile “Hybrid”, con uscita analogica e uscita IP
- SymSafe:** Videoregistratore digitale “Hybrid” 4/8/16 ingressi analogici + 2 ingressi IP
- SymSafePro:** Videoregistratore digitale “Hybrid” 4/8/16 ingressi analogici + 2 ingressi IP
- SymDec16:** Videoregistratore digitale “Hybrid” 16 Ingressi analogici + 4 ingressi IP
- SymNav:** Client Software Connessione famiglia SymSuite



## Monitor di Sistema Avanzati



Altro aspetto da sottolineare è l'**esclusiva barra luminosa di allarme** di colore verde in caso di funzionamento normale e rossa lampeggiante in caso di allarme o guasto; in grado quindi di attirare immediatamente l'attenzione dell'operatore in caso di necessità.

Tre Led aggiuntivi di segnalazione Stato Registrazione, Network e Hard Disk

Ogni ingresso è fornito di un pulsante luminoso che riporta lo stato dell'ingresso,  
La segnalazione buzzer acustica e programmabile così come le uscite relè.

**Notifica E-Mail o TCP/IP** di segnalazione al software SymNav.

## Masterizzatore CD/DVD e Chiave USB Integrati



L'Archiviazione delle immagini può essere effettuata tramite il masterizzatore CD/DVD integrato su tutte le unità o tramite la porta USB anch' essa integrata direttamente sulla macchina.

Il CD/DVD viene inserito direttamente nell'apposita ed elegante fessura.

SymPlayer software di visualizzazione filmato, può essere archiviato insieme al filmato in modo che su qualsiasi PC possano essere riprodotte le immagini senza la necessità di installazione del software SymNav

## Controlli da Pannello Frontale

Il Pannello Frontale spicca per il design accattivante e il semplice utilizzo.



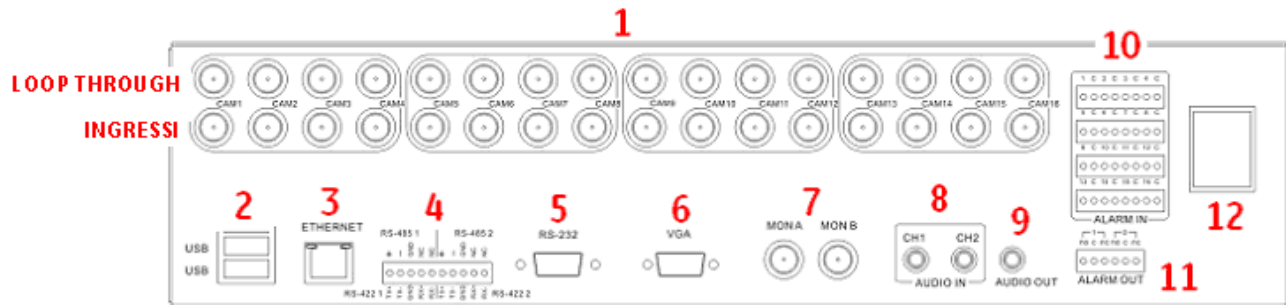
- |    |                                |    |   |
|----|--------------------------------|----|---|
| 1  | Tasto Allarme                  | 13 | Jog Shuttle                                 |
| 2  | Tasto Enter e Navigazione Menù | 14 | Led Stato Registrazione, Network, Hard Disk |
| 3  | Tasto Ricerca                  | 15 | Tasti Telecamera con indicazione luminosa   |
| 4  | Tasto Menù                     | 16 | Tasti selezione ingressi Analogici / IP     |
| 5  | Tasto Live                     | 17 | Tasti selezione Monitor A e B               |
| 6  | Tasto Replay                   | 18 | Tasto Sequenza                              |
| 7  | Tasto Rewind                   | 19 | Tasto Multischermo                          |
| 8  | Tasto Play Indietro            | 20 | Masterizzatore CD / DVD                     |
| 9  | Tasto Fermo Immagine           | 21 | Tasto Eject                                 |
| 10 | Tasto Play Avanti              | 22 | Tasto Archiviazione                         |
| 12 | Barra Luminosa di Allarme      | 23 | Porta USB                                   |

## Emulazione Pannello Frontale con Telecomando IR



Il Telecomando IR incluso, è in grado di emulare completamente il pannello frontale dell'unità.

## Collegamenti



- |   |                                     |    |                              |
|---|-------------------------------------|----|------------------------------|
| 1 | Ingressi Telecamera in Loop Through | 7  | Uscite Monitor A e Monitor B |
| 2 | Porte USB                           | 8  | Ingressi Audio               |
| 3 | Porta Ethernet 10/100/1000          | 9  | Uscita Audio                 |
| 4 | 2 Porte seriali RS485 o RS422       | 10 | Ingressi di Allarme          |
| 5 | Porta Seriale RS-232                | 11 | Uscite Allarme               |
| 6 | Uscita Monitor VGA                  | 12 | Connettore Alimentazione     |

## Menù di programmazione a icone



La programmazione delle unità, oltre che da software o web browser, è personalizzabile tramite il pannello frontale (o telecomando IR) grazie all'interfaccia grafica utente ad icone. Di aspetto attraente, facile e intuitiva, guida l'utente tra i vari menù per una rapida programmazione.

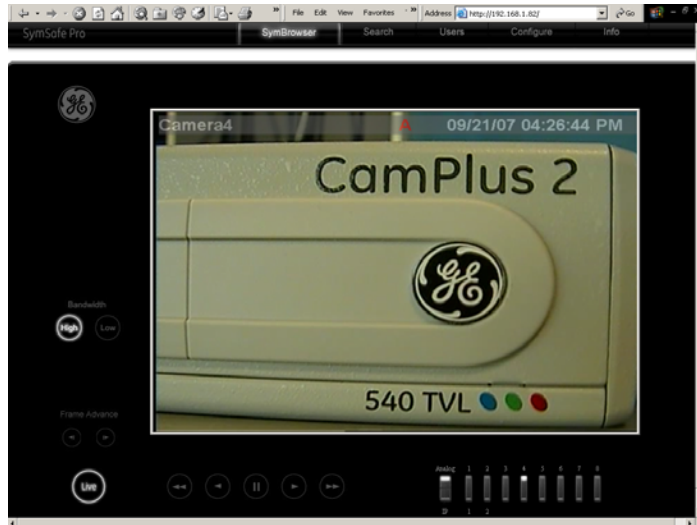
## Motori di Ricerca Immagini Avanzate

La famiglia SymSafe è in grado di archiviare immagini sino a 1,5 TB (1500 GB), per il playback delle immagini è possibile fare riferimento ai numerosi motori di ricerca quali, Barra di analisi del disco, per allarme/evento, per testo, per data e ora e per movimento (solo modello Pro) in modo da ricercare solo i filmati che presentano movimento all'interno dell'immagine.

## SymSuite – VideoRegistratore SymSafe “Hybrid” Guida Introduzione Prodotto

### SymBrowser

Le unità SymSafe & SymSafe Pro nascono con la funzionalità **Web Browser** integrata, tramite Internet Explorer versione 6.0 (o superiore) è quindi possibile connettersi all'unità via **LAN, WAN o Internet**.

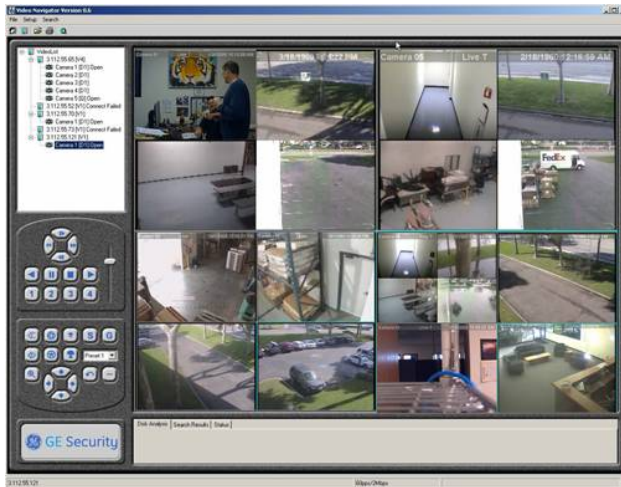


Dalla pagina web (qui a fianco riportata) è possibile eseguire le seguenti funzioni:

- Visualizzazione Immagini Live
- Ricerca
- Visualizzazione Immagini Registrate
- Configurazione dell'unità

### SymNav 1.8

Il Software SymNav 1.8, fornito all'interno di ogni confezione permette la gestione di una o più unità per una semplice gestione delle immagini tramite ethernet.



- Visualizzazione immagini Live
- Funzioni di Ricerca avanzate
- Visualizzazione Playback
- Download filmati
- Programmazione remota
- Controllo Dome
- MultiSite: 16 Unità Contemporanee  
E' possibile visualizzare sino a 16 telecamere contemporanee provenienti da 16 unità differenti
- Notifica TCP/IP, Monitor Allarme  
Ricezione eventi di allarme o diagnostica via TCP/IP
- Riceve Streaming video da SymSuite  
SymNet, Legend Ip, SymSafe, SymSafe Pro, SymDec

## Principali Differenze tra Modelli

	<b>SymSafe</b>	<b>SymSafe Pro</b>
Performance Video Modello 16 Ingressi	<b>400 @ CIF</b> 200 @ 2-CIF 100 @ D1	400 @ CIF <b>400 @ 2-CIF</b> 200 @ D1
Utenti	5	10
Livello di Accesso	Admin, Manager, Operator	Admin, Manager, Operator
Schedule	8	8
Impostazioni di Qualità	6	6
Notifica E-Mail	1	1
Ingressi Audio	2	2
Macro	15	25
Log	SI, solo Allarme, no esportaz.	SI, Esportazione
Controllo Brandeggio	SI	SI
Ricerca Movimento	NO	SI
Proteggi su Allarme	NO	SI
Dim. Max Hard Disk	1 TB	1,5 TB

## Altre Caratteristiche Generali

- Cancellazione Automatica
- Motion detection
- Protezione su Allarme: Protegge il filmato registrato da cancellazione (Modello Pro)
- 2 Ingressi e 1 uscita Audio
- Controllo da Tastiera KTD-405U tramite bus RS-485
- Funzioni Macro a Tempo o su Allarme
- Funzione di Copia Telecamera per una rapida programmazione
- Inserzione Testo
- Registrazione pre e post evento
- Registrazione pre Allarme
- Tasto Replay per playback rapido
- Limitazione di Banda
- Indirizzo IP Dinamico o Statico
- Funzioni DNS e DDNS
- Sincronizzazione ora e data tramite Rete

## **Configurazione ADSL**

Se collegate il Videoregistratore tramite la porta di rete a Internet, il vostro Router deve avere la possibilità di configurare il port-forwarding.

Le seguenti porte dovranno essere programmate come port forwarding sul router:

### **Software SymNav:**

Porte da 8100 a 8103 per telecamere da 1 a 4

Porte da 8500 a 8511 per telecamere da 5 a 16

### **SymBrowser:**

Porta 5858

### **SymDec16 e SymSafe:**

Porta 1024

Porta 5858

Porta 80

## **Integrazione con Alliance**

# **Alliance ATS8300**

## **Management Software**

